



Logistique

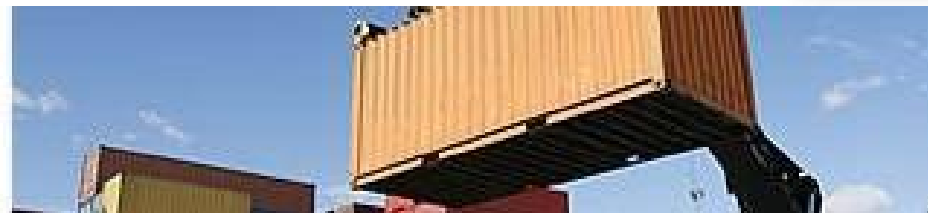
Conseil

LOGISTICO Sarl

Groupe Logistique conseil

Emploi - Formation - Information - Conseil - Recherche - Documentation

Le Groupe



Le Groupe Logistique conseil (LOGISTICO Sarl) est un organisme de recherche et d'information sur la logistique et les transports.

Nos missions sont accomplies à travers des programmes d'action dont la finalité est de :

- ◆ Rassembler les logisticiens et les prestataires logistiques autour de sujets de discussion collectifs ;
- ◆ Animer le milieu professionnel, vulgariser les métiers de logistique et transport et créer les conditions favorables au partage d'expérience ;
- ◆ Mener des recherches prospectives et révéler les opportunités d'investissement et de développement dans les activités de logistique et transport ;
- ◆ Déployer des mesures de facilitation de l'intégration professionnelle des logisticiens
- ◆ Proposer un service efficace de conseil aux entreprises.

Groupe Logistique conseil (LOGISTICO Sarl)

Société A Responsabilités Limitées
au capital de 1.000.000 FCFA
RCCM N° RC/DLA/2013/B/378

Contact :

BP: 5797 Douala Cameroun
Email : groupe@logistico-sarl.com
Web : www.logistico-sarl.com

Nos organes et programmes



5 Organes actifs au service de la logistique

Agence de l'emploi et des métiers (AEM)

(Emploi et carrières)

Centre de documentation et des publications (CDP)

(Bibliothèque, centre d'animation et de formation)

Réseau de l'intelligence logistique (RIL)

(Services aux entreprises)

Régie de l'information et de la communication (RIC)

(Stratégies de communication)

Observatoire prospectif des métiers (OPM)

(Recherches et opportunités)

6 Programmes d'actions

AEM : Programme pour la facilitation de l'insertion professionnelle (PFIP)

(Pilote toutes les questions relatives à l'emploi, aux métiers de la logistique et à l'insertion professionnelle)

CDP : Programme pour l'animation et le partage d'expérience (PAPE)

(Pilote des projets dont le but est d'animer les échanges entre professionnels de la logistique)

CDP : Programme pour l'apprentissage et l'amélioration des compétences (PAAC).

(Propose des formations qualifiantes sur des thèmes variés de logistique et transport)

RIL : Programme pour le service aux entreprises (PPSE)

(Pilote nos activités d'assistance et de conseil aux entreprises.)

RIC : Programme stratégique d'information et de communication (PSIC)

(Place nos médias au service des prestataires logistiques afin de les faire connaître et vulgariser leurs activités)

OPM : Programme des recherches et de production des opportunités (PRPO)

(Pilote nos travaux de recherches, les publications professionnelles et les études d'opportunités)

Nos produits et services



Le Centre de documentation et des publications

Le Centre de documentation et des publications (CDP) est une base de données numériques et une bibliothèque équipée d'ouvrages professionnels de logistique et transport. Cette salle de lecture, dotée d'une connexion WIFI gratuite est aussi le lieu qui accueille les ateliers internes (séminaires, conférences, formations) organisés par le Groupe Logistique conseil.

Le CDP est en charge de la diffusion des publications professionnelles produites par le groupe. Il gère entre autres le club des lecteurs et le parrainage des associations de logisticiens.

A propos du Parrainage des associations de logisticiens

Dans la mission de vulgarisation et de promotion de la logistique nous proposons aux associations de logisticiens notre parrainage à travers diverses actions :

- ◆ Accès à notre centre de documentation et des publications;
- ◆ Animation des ateliers (conférences, séminaires, forum...);
- ◆ Participation aux retrouvailles de la logistique;
- ◆ Organisation des stages et des visites d'entreprise;
- ◆ Diffusion de vos informations dans nos médias internet;
- ◆ Vulgarisation de vos activités dans le magazine Réseaux Logistiques
- ◆ Diffusion de vos vidéos dans notre chaîne YouTube;
- ◆ Support technique et conseils de nos équipes d'experts.

Nos produits et services



Des ateliers d'animation

Des conférences, forums et autres rencontres de discussion et d'apprentissage en salle sur les activités et métiers de logistique et transport.

Sont aussi abordés, des thèmes relatifs à l'emploi et à la gestion de la carrière.

Inscriptions ouvertes au Centre de documentation et des publications

Des ateliers de formation

Avec une politique essentiellement fondée sur le partage des acquis de l'expérience, le Groupe Logistique conseil offre des formations qualifiantes dispensées par des professionnels expérimentés dans la pratique de leur métier.

Déroulement de nos formations

Grace à la technologie **Blended Learning**, le Groupe Logistique conseil utilise de manière complémentaire le présentiel et le elearning.

- ◆ **Dans la partie présentielle**, les ateliers en salle sont organisés pour transmettre aux candidats les savoirs fondamentaux qui nécessitent une interaction forte avec le formateur.
- ◆ **Dans la partie eLearning**, des exercices sont réalisés pour tester les acquis et approfondir les connaissances. Les cas pratiques sont alimentés par des exemples tirés du contexte réel en entreprise. Le candidat reste donc entretenu dans les conditions normales de travail. Une évaluation générale est faite en fin de formation.



Nos produits et services

Organisation de nos formations qualifiantes : e-learning

Notre programme est composé de **9 filières** de formations qualifiantes. Chaque filière contient des parcours et enfin dans chaque parcours, sont regroupés des modules qui ensemble, constituent une base de connaissances essentielles pour l'exercice d'une activité de logistique et transport.

Tout candidat peut donc s'inscrire pour un ou plusieurs parcours. Chaque parcours est encadré par un formateur qui guide et évalue le candidat tout au long de sa formation.

Nos filières pédagogiques :

- 1) Emploi et carrière en logistique : 6 parcours
- 2) Logistique industrielle : 8 parcours
- 3) Logistique internationale : 10 parcours

- 4) Management logistique : 12 parcours
- 5) Systèmes d'information logistiques : 6 parcours
- 6) Transport aérien : 5 parcours
- 7) Transport ferroviaire et multimodal : 5 parcours
- 8) Transport maritimes : 6 parcours
- 9) Transport routier : 8 parcours

66 parcours qui couvrent tous les domaines de la logistique. Pour consulter le calendrier et le contenu détaillé des parcours de la filière qui vous intéresse, rendez-vous sur la page « Formation » de notre site internet officiel.

A la clôture de la formation, une attestation est délivrée au candidat qui obtient le quota de points requis lors des évaluations.



Nos produits et services

Des évènements professionnels

Portes-ouvertes

Le Groupe Logistique conseil vous ouvre ses portes. Venez découvrir nos travaux de recherche et les opportunités d'investissement et d'emploi

Retrouvailles de la logistique

Rencontres conviviales et détendues des professionnels de la logistique autour d'un pot ou d'un café.

Minute de la logistique

En une minute, un expert nous explique un concept de logistique à travers divers médias, internet-presse-TV. Exprimez-vous aussi !

Visites d'entreprise

Véritables opportunités pour découvrir comment se déroulent les activités de logistique dans d'autres domaines.

Logistique Expo

Salon international et annuel sur les activités et métiers de logistique et transport, est le rendez-vous des professionnels, entreprises et chercheurs. Une occasion exceptionnelle d'échange et de partage de savoir-faire et des acquis dans la gestion des opérations de transport et logistique.

Nos produits et services



Logistique Expo : Salon des activités et métiers de la logistique

Logistique Expo, salon international et annuel des activités et métiers de logistique et transport est le rendez-vous des professionnels, entreprises et chercheurs. Une occasion exceptionnelle d'échange et de partage du savoir-faire et des acquis dans la gestion des opérations de transport et logistique.

Durant cette rencontre de trois jours, des exposants présentent leurs produits et services, parlent de leurs activités et des opportunités offertes dans ce secteur. Sont aussi prévues de nombreuses conférences et des animations.

L'évènement est clôturé par une cérémonie de remise des distinctions. Les distinctions remises au cours de ce salon récompensent les acteurs qui se sont distingués par leurs

actions de promotion, de vulgarisation, de recherche et d'innovation. Les critères de sélection des nominés et les différents prix sont définis et publiés six mois avant la date du salon.

Le salon Logistique EXPO est organisé par pôles :

- ⇒ Pôle nouvelles technologies
- ⇒ Pôle actualités & médias
- ⇒ Pôle logistique
- ⇒ Pôle transport
- ⇒ Pôle emploi

L'occasion pour conclure des accords de partenariat

Nos produits et services



Des publications professionnelles

Une action primordiale dans la production de contenu et de publications professionnelles sur la logistique et les transports.

Plusieurs collections déjà prévues :

- ◆ Collection des métiers de la logistique
- ◆ Collection des engins et équipements logistiques
- ◆ Collection des véhicules de transport
- ◆ Collections des documents de la logistique
- ◆ Collection sur l'emploi

Réseaux logistiques : Magazine africain de transport et logistique

un magazine dont le but est de diffuser toutes informations d'actualité sur les activités et les métiers de transport et logistique en Afrique.

Les rubriques principales : **Logistique** : *(Actualité africaine et internationale)* - **Transports** : *(Actualité africaine et internationale)* - **Métiers - emploi - Formation - éducation** : *(écoles, filières de formation, notre produit e-learning...)* - **Communautés et associations** - Actualité des réseaux sociaux - **Évènements** : *(grandes rencontres, retrouvailles, ateliers, salons, expositions foires...)* - **Annonces commerciales** : *(correspondant essentiellement au contexte de la logistique)* - **Documentation - Etudes – Perspectives** : *(Travaux de recherche)*

Régie publicitaire

Réservez un espace publicitaire dans nos publications et/ou enrichissez leur contenu en nous transmettant un article qui parle de votre Entreprise, vos activités, vos produits. Diffusez vos annonces et vos évènements à travers tous nos médias.

Nos produits et services



Des services aux entreprises : nous pilotons vos projets logistiques

Nos activités de support et conseils aux entreprises portent sur les domaines suivants :

- ◆ **Définition et création des structures d'information et des outils de pilotage et d'aide à la décision** : / ERP /Systèmes d'alerte/Tableaux de bord logistiques... Gestion des données de bases logistiques / regroupement/classification/codification/nomenclatures (fiches articles, fiches partenaires, fiches équipements, fiches services, gammes d'opérations, objets techniques ;
- ◆ **Processus et méthodes logistiques** (élaboration d'un référentiel interne, analyse des dysfonctionnements, élaboration des procédures, conception de plans d'opérations, expertise des qualifications aux métiers de logistique et transport, élaboration des fiches et profils métiers, amélioration continue...)
- ◆ **Organisation de la chaîne logistique et optimisation des ressources** (gestion des stocks, gestion des moyens de transport et manutention, gestion des Inventaires, gestion des articles : analyse et classification des références, définition des modes d'approvisionnement adaptés, implantation ou réorganisation des infrastructures de stockage...)
- ◆ **Logistique événementielle**. Bénéficiez de notre expertise dans l'organisation des événements culturels, sportifs, institutionnels et rencontres d'entreprises. Nos équipes disposent d'un savoir-faire reconnu dans la préparation des cahiers des charges, la planification du projet et le suivi de sa réalisation à travers un tableau de bord...)
- ◆ **Logistique humanitaire**. Nos équipes professionnelles en logistique de la solidarité internationale sont disposées à vous accompagner dans votre projet humanitaire ;
- ◆ **Logistique urbaine**. Nos équipes mènent différents travaux de recherches sur l'amélioration de la mobilité urbaine. Bénéficiez de cette expérience !
- ◆ **Audits et diagnostics logistiques**. Confiez vos campagnes d'audit et diagnostic logistiques à de véritables professionnels de la logistique.

Nos produits et services



Un réseau de compétences

L'Observatoire prospectif des métiers (OPM) : Pour la recherche et le conseil

Notre communauté d'expert en transport et logistique est mise à profit pour offrir aux entreprises et autres organisations un service efficace de support et de conseil.

Grâce aux accords de travail collaboratif conclus avec des partenaires, le Groupe examine et mène continuellement des travaux de recherche dans les domaines suivants :

- ⇒ Logistique industrielle
- ⇒ Logistique internationale
- ⇒ Logistique humanitaire
- ⇒ Logistique événementielle
- ⇒ Transports (tous modes)
- ⇒ Études prospectives pour compte d'autrui.

Le résultat de ces travaux de recherche permet de constituer une base documentaire solide sur l'exercice des activités de logistique et transport propre au contexte africain.

L'agence de l'emploi et des métiers (AEM) : pour les recrutements et l'intégration professionnelle

Notre agence, en plus de ses activités d'animation sur les questions d'emploi dans la filière transport et logistique, entretient une banque de CV professionnels, régulièrement révisée et enrichie. L'accès à cette banque de CV est totalement gratuite via notre site internet dédié : <http://www.debatons.net/cv-transport-logistique/>

En cas de nécessité, nos conseillers techniques sur les métiers de transport et logistique sont à votre disposition pour vous apporter l'assistance nécessaire dans le choix des profils qui correspondent le mieux à vos besoins.

Utiliser le canal de notre agence pour recruter des logisticiens vous procure un gain de temps (nous les évaluons à l'avance), une assurance sur leurs qualifications par rapport au poste à pourvoir (Nos conseillers y veillent) et enfin un gain financier (Gratuité d'accès à la banque de CV).

Notre présence sur



Nos sites internet

Le Groupe logistique conseil dispose de quatre sites internet :

- ◆ www.logistico-sarl.com : Site officiel du Groupe logistique conseil.
- ◆ www.logistiqueconseil.org : Site des publications professionnelles sur la logistique.
- ◆ www.debatons.net : Site des métiers de la logistique et offres d'emploi.
- ◆ www.reseaux-logistiques.org : Le Magazine africain de transport et logistique.

Des Groupes de discussion

Logisticiens d'Afrique : sur [Facebook](#) et [Google+](#)

Groupe de discussion sur les activités et métiers de transport et logistique

Rejoignez des milliers de logisticiens de tous bords, étudiants, professionnels d'entreprises, chercheurs, formateurs ou simplement des admirateurs de la logistique, pour des discussions riches et pleines d'enseignements. Profitez du partage des acquis de l'expérience.

Découvrez nos Pages dans Facebook et Google+

Pour être notifié de nos publications, ouvrir chaque page et cliquer sur « J'AIME » ou +1

Et sur twitter : [#RLogistiques](#) (Magazine) - [#GroupLogistique](#) (Documentation) - [#EmLogistique](#) (Métiers et emploi)

Cadre de partenariat



Nous offrons à nos partenaires

Dans nos médias (sites internet & Réseaux-sociaux : magazine de la logistique) :

- La publication gratuite de vos événements et annonces ;
- La diffusion gratuite de vos offres d'emploi ;
- La mise à disposition d'espaces publicitaires ;
- Un échange de liens ;
- Un auditoire de plus de 20.000 logisticiens abonnés à nos sites et groupes à travers le monde

Dans notre centre de documentation :

- Des participations et Interventions dans nos ateliers (conférences et séminaires)
- Des participations et Interventions dans nos formations
- Un accès à notre banque de cv et base de données logistiques
- Un accès privilégié à nos documents et travaux de recherche
- La mise à disposition de notre salle et d'espaces pour affichages publicitaires.

Nous offrons à nos partenaires

Et par ailleurs :

- La recherche pour votre compte de personnes formées aux métiers de logistique et transport ;
- Un espace privilégié à notre salon annuel « Logistique expo » ;
- Une place de membre actif à l'Observatoire prospectif des métiers et qualifications dans les activités de logistique et transport ;
- Des enquêtes collaboratives de collecte de données sur les activités de logistique et transport;
- Une meilleure représentation de vos marques, produits et technologies (logiciels TMS, WMS, gestion des stocks...);
- Le parrainage et un appui technique aux associations professionnelles
- Une Co organisation d'événements

Cadre de partenariat



Nous attendons de nos partenaires

- Un accès à votre centre de documentation ;
- Un cadre de travail collaboratif avec votre service de communication ;
- Recevoir régulièrement toute information d'actualité sur les activités de logistique et transport ;
- La mise en place d'un lien vers notre site / un espace dédié dans votre journal interne ;
- La fourniture ou don de documents pour le centre de documentation (rapports d'activités, rapports de stage...) ;
- La fourniture d'affiches et gadgets publicitaires pour le centre de documentation ;
- L'encadrement technique de vos employés de logistique et transport sur une durée déterminée ;
- L'abonnement de vos employés à notre centre de documentation ;
- L'accord de visites d'entreprises ;
- L'accueil d'au moins un stagiaire par an ;
- L'accord pour placement de nos affiches & annonces dans votre établissement

Carte d'adhésion



Particuliers : comment adhérer à nos programmes

L'existence de la relation de travail collaboratif entre une personne physique et notre groupe est matérialisée par la confection d'une carte d'adhésion à nos programmes.

Pour bénéficier de nos prestations, demandez votre carte d'adhésion !

La carte d'adhésion est un badge unipersonnel muni d'un code unique d'identification. Elle atteste l'existence d'une relation collaborative entre le Groupe Logistique conseil et son propriétaire. Elle a une validité de douze mois renouvelable.

La carte d'adhésion donne accès à tous les programmes du Groupe, au centre de documentation, aux événements internes et externes organisés par le Groupe. Le titulaire d'une carte d'adhésion bénéficie d'un traitement préférentiel pendant les événements organisés par le Groupe Logistique Conseil ou par l'un de ses partenaires.

Types d'adhésion

- ⇒ Abonnement Élèves et étudiants
- ⇒ Abonnement Employés et chercheurs
- ⇒ Abonnement de groupe (club, association, entreprise)
- ⇒ Abonnement OPM (Observatoire Prospectif des Métiers)